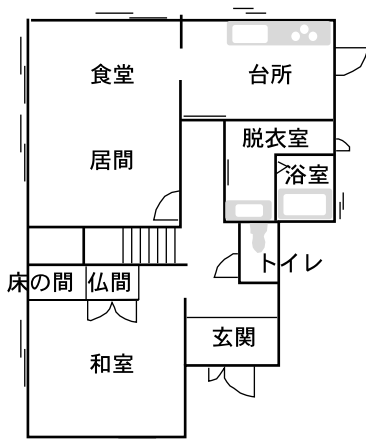


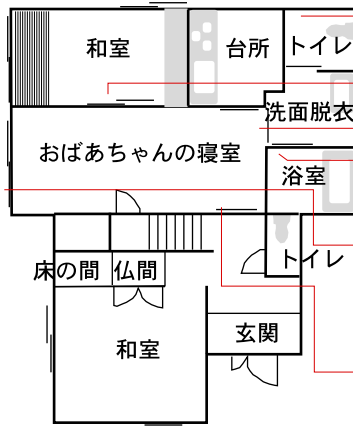
住宅改修事例のご案内

神戸市北区 k 邸 2000年9月20日完成

リフォーム前



リフォーム後



便座の手前を広くとり、車椅子での使用や介護する人の使い勝手を考えました。

和室は看護婦さんや介護にあたる人が就寝。広い引き戸にして出入りを楽にできるようにしています。

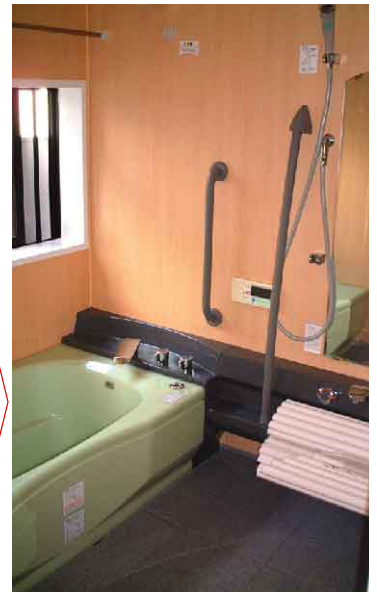
引き戸にして出入口を広くとっています。

ベッドからも庭を楽しめるように、広い掃出し窓に。天気の良い日はおばあちゃんもぬれ縁まで出て日向ぼっこ。

段差はなくし、床をウッドフロアにして車椅子になっても移動のしやすい仕様に。



お婆様が、一日のほとんどをベッドで過ごすようになりました。夜間は付添いが必要です。最初は、居間にベッドを置いていましたが、リフォームで一階をお婆様のためのスペースにすることになりました。隣接した和室は、雪見障子越しにおばあちゃんの様子が見えます。寝室・浴室・トイレの動線をシンプルにし、出入口を広くして、介護者が一緒でも移動しやすい設計になっています。インテリアにも配慮した実例です。



ビッグベアーの
知恵袋

ダイエットには温かいそば！

ダイエットに効果のあるおソバ。温かいおソバのほうが体内の代謝が活発になって、結果的にエネルギーの消費が進みます。また、カロリーが気になってざるやもりそばを注文しがちですが、月見やきつねなどの方がカロリーも大差ないうえ、栄養のバランスがよいのでおすすめです。



有限会社エフビー

神戸市兵庫区小松通5丁目2番9号
☎ 078-681-1467 fax 078-681-1477

代表 大熊 智己